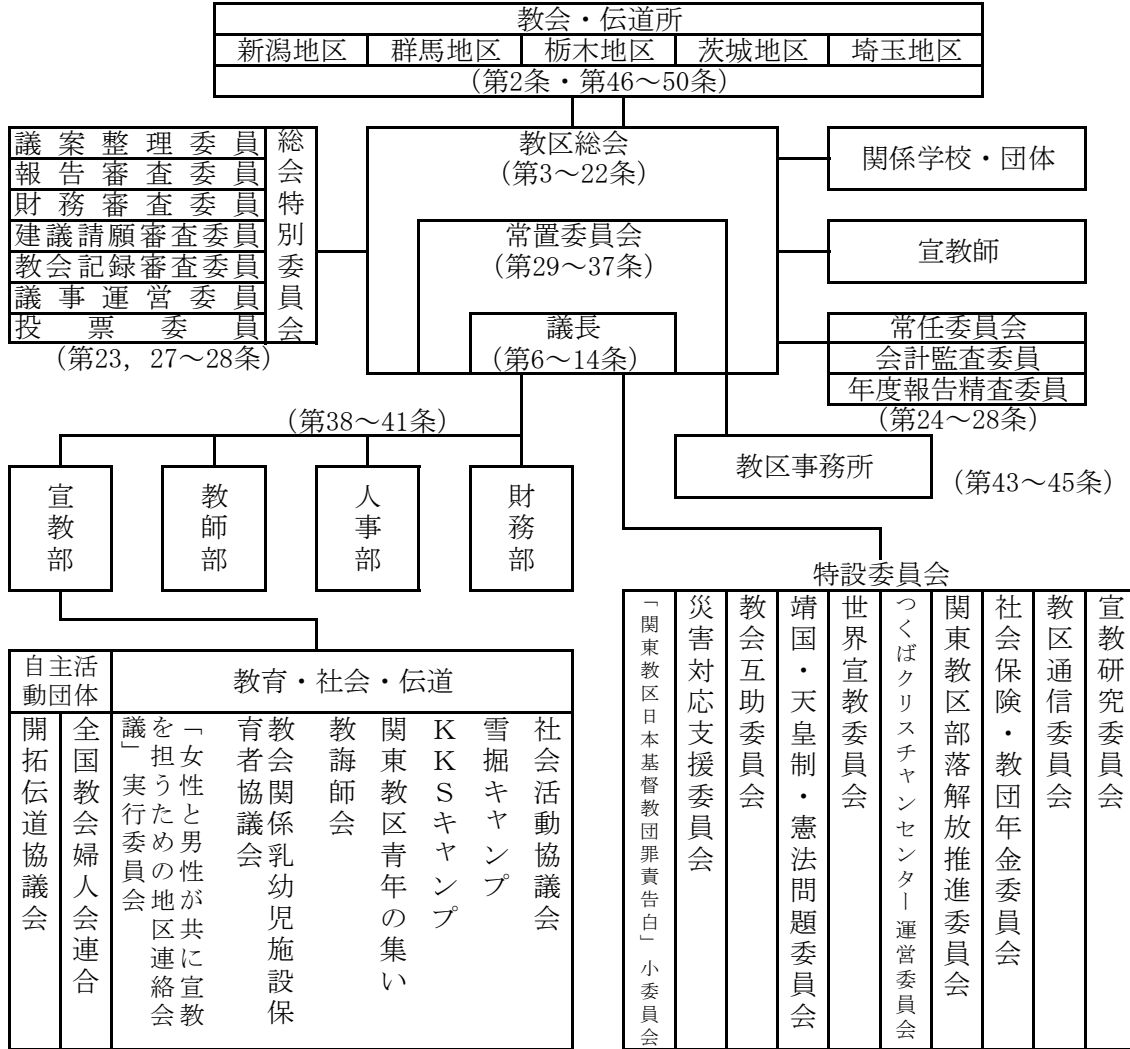


関東教区機構図



教区規則と機構図との関係

- | | | | | |
|----------------------|--------------------------|---------------------------------------|---------------------------|-----|
| 教区 | 第1条, 2条 | 常置委員会 | 第19条、第29条～37条 | 13名 |
| 教区総会 | 第3条～第23条 | 議長、副議長、書記、常置委員 | (教職5名、信徒5名) | |
| 常任委員会 | 第24条～第28条 | 陪席 | ：宣教部、教師部、財務部、各地区長、主事、その他) | |
| 部 | 第38条～41条 | | | |
| 宣教部 | 第38条、第39条①の(1) | 教師4名、信徒3名 | | |
| 教師部 | 第38条、第39条①の(2) | 教師5名 | | |
| 人事部 | 第38条、第39条①の(3) | 議長、副議長、書記、教師2名 | | |
| 財務部 | 第38条、第39条①の(4)、第51条～第60条 | 5名 | | |
| 特設委員会 | | | | |
| 宣教研究委員会 | 3名 | (常置委員1名、ほか2名) | | |
| 「教区通信」編集委員会 | 5名、書記陪席 | | | |
| 社会保険・教団年金委員会 | 2名 | (常置委員1名、主事1名) | | |
| 関東教区部落解放推進委員会 | 10名 | (委員長は常任常置委、その他) | | |
| つくばクリスチャンセンター運営委員会 | 常置委員1名、茨城地区推薦者 | | | |
| 世界宣教委員会 | 4名 | (委員長：副議長、在日大韓基督教会担当1名、GMIM担当1名、宣教師1名) | | |
| 靖国・天皇制・憲法問題委員会 | 7名 | (常置委員2名、各地区1名) | | |
| 教会互助委員会 | 9名 | (委員長：副議長、各地区長5名、宣教部委員長、教師部委員長、財務部委員長) | | |
| | 陪席 | 書記、主事 | | |
| 災害対応支援委員会 | 10名 | (委員長：議長、統括主任：宣教部委員長、副議長、書記、主事、各地区長5名) | | |
| 「関東教区日本基督教団罪責告白」小委員会 | 2名 | (常置委員) | | |