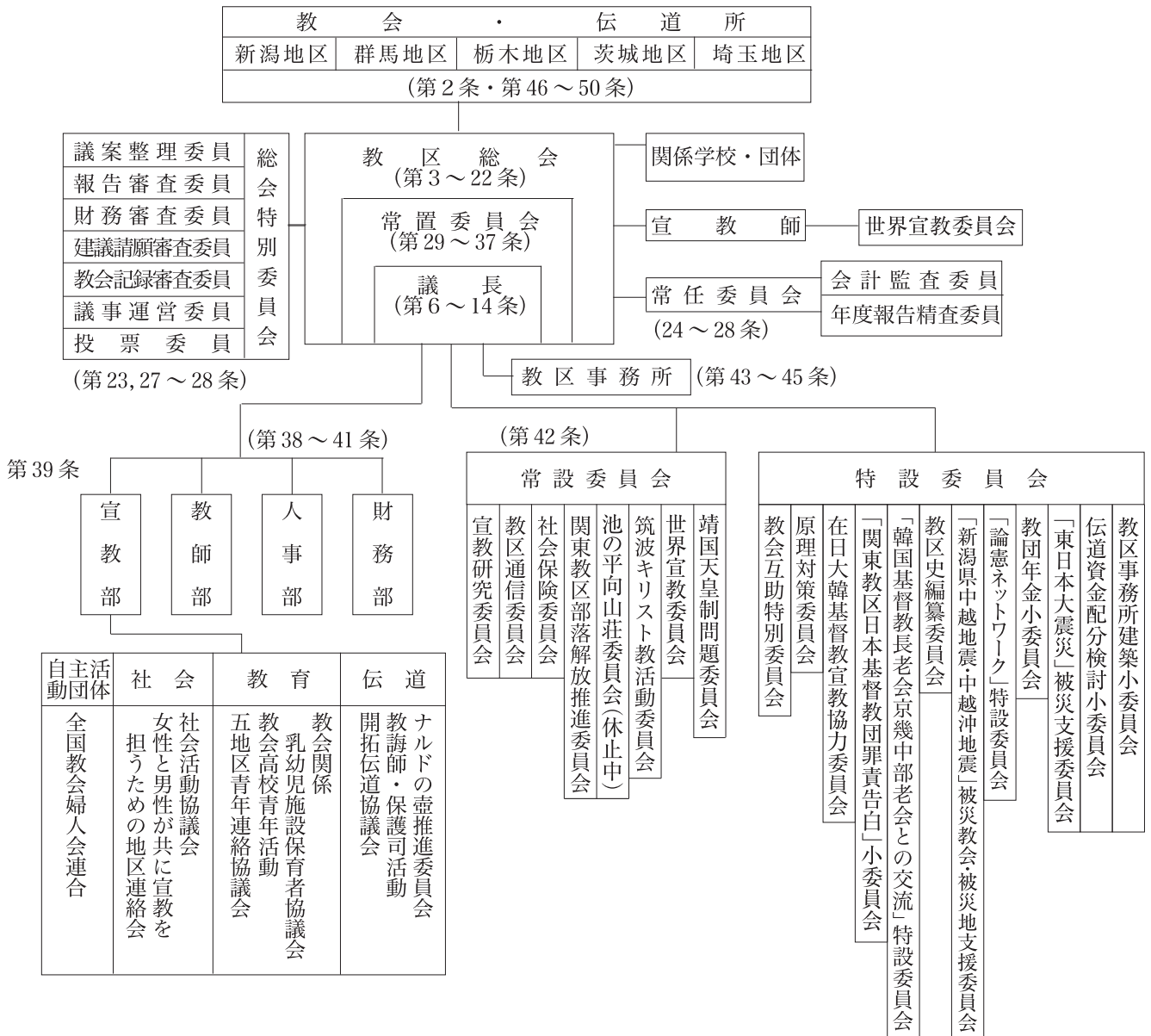


# 関東教区機構図



## 教区規則と機構図との関係

- |   |  |
|---|--|
| <p>教区 第1条、第2条</p> <p>教区総会 第3条～第23条</p> <p>常任委員会 第24条～第28条</p> <p>(1) 会計監査委員 3名</p> <p>(2) 年度報告精査委員会 7名</p> <p>常置委員1名、各地区長5名 主事</p> <p>常置委員会 第19条、第29条～37条 13名</p> <p>議長、副議長、書記、常置委員、教職5名、信徒5名</p> <p>陪席者宣教部、教師部、財務部、各地区長5名、主事 その他</p> <p>部 第38条～第41条</p> <p>宣教部 第38条、第39条①の(1) 教師4名、信徒3名</p> <p>教師部 第38条、第39条①の(2) 教師5名</p> <p>人事部 第38条、第39条①の(3) 議長、副議長、書記、教師2名</p> <p>財務部 第38条、第39条①の(4)、第51条～第60条 5名</p> <p>常設委員会 第42条</p> | <p>教会互助特別委員会 9名</p> <p>副議長、宣教部、教師部、財務部各委員長</p> <p>各地区長5名、陪席 書記 主事</p> <p>宣教研究委員会 3名</p> <p>教区通信委員会 5名</p> <p>池の平向山荘委員会 6名</p> <p>議長、新潟地区長 他3名</p> <p>教区社会保険委員会 3名</p> <p>筑波キリスト教活動委員会</p> <p>教区事務所 第43条～第45条</p> <p>主事、職員</p> <p>世界宣教委員会</p> <p>議長、副議長、書記、宣教師、他2名</p> <p>教団関係学校・関係団体</p> |
|---|--|

上記の特設委員会の中で「新潟県中越地震・中越沖地震」被災教会・被災地支援委員会と「東日本大震災」被災支援委員会は、第67回関東教区総会（2017年5月30日～31日開催）で、両委員会を統合し「災害対応支援委員会」となりました。