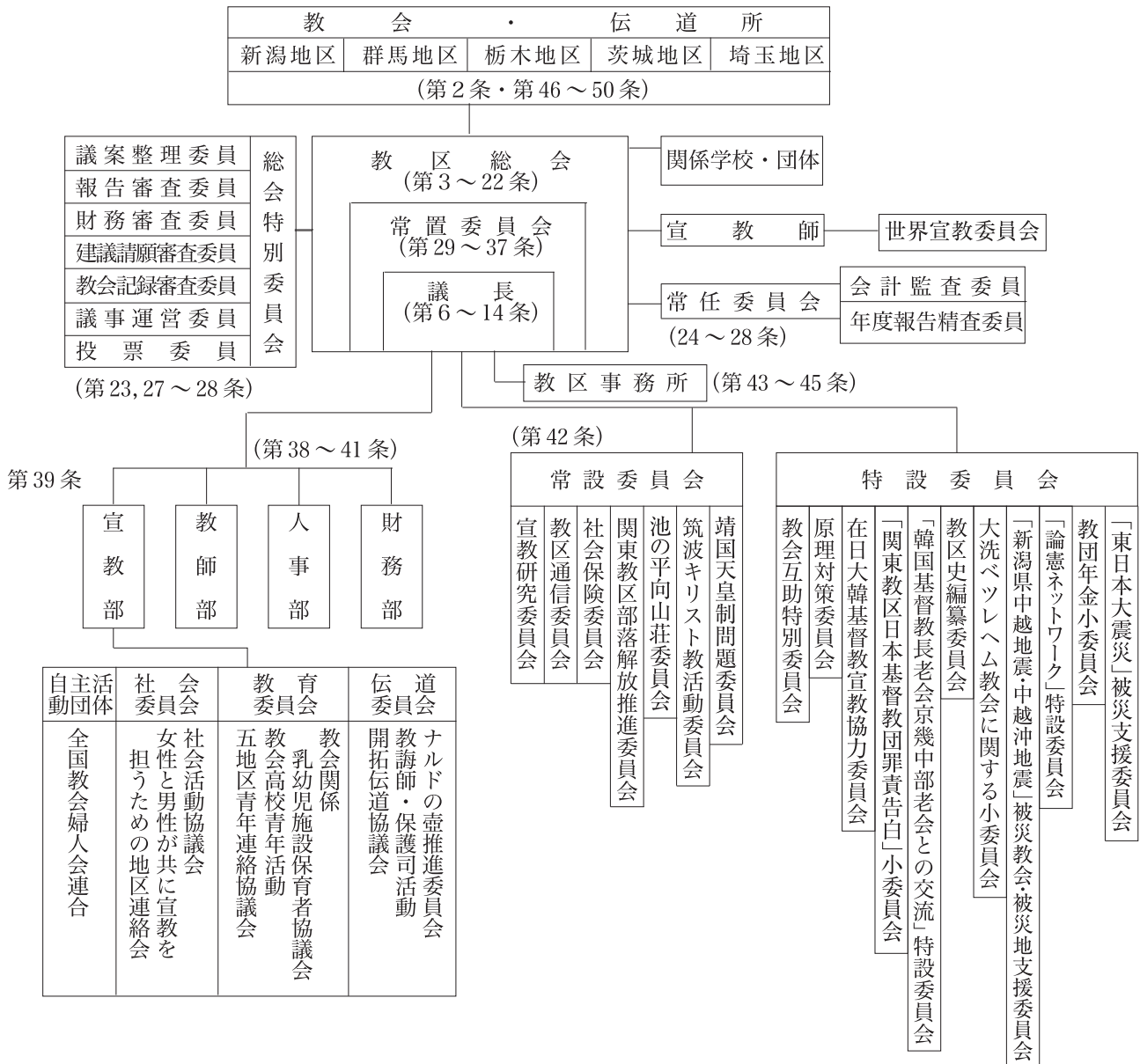


関東教区機構図



教区規則と機構図との関係

- | | | | |
|---------------------|-------------------------------|---------------------|-----------|
| 教区 | 第1条、第2条 | 教会互助特別委員会 | 9名 |
| 教区総会 | 第3条～第23条 | 副議長、宣教部、教師部、財務部各委員長 | |
| 常任委員会 | 第24条～第28条 | 各地区長5名、陪席書記主事 | |
| (1) 会計監査委員 | 3名 | 宣教研究委員会 | 3名 |
| (2) 年度報告精査委員会 | 7名 | 教区通信委員会 | 5名 |
| 常置委員 | 1名、各地区長5名 主事 | 池の平向山荘委員会 | 6名 |
| 常置委員会 | 第19条、第29条～37条 13名 | 議長、新潟地区長 | 他3名 |
| 議長、副議長、書記、常置委員、教職 | 5名、信徒5名 | 教区社会保険委員会 | 3名 |
| 陪席者宣教部、教師部、財務部、各地区長 | 5名、主事 | 筑波キリスト教活動委員会 | |
| 部 | 第38条～第41条 | 教区事務所 | 第43条～第45条 |
| 宣教部 | 第38条、第39条①の(1) 教師4名、信徒3名 | 主事、職員 | |
| 教師部 | 第38条、第39条①の(2) 教師5名 | 世界宣教委員会 | |
| 人事部 | 第38条、第39条①の(3) 議長、副議長、書記、教師2名 | 議長、副議長、書記、宣教師、他2名 | |
| 財務部 | 第38条、第39条①の(4)、第51条～第60条 5名 | 教団関係学校・関係団体 | |
| 常設委員会 | 第42条 | | |